

Pozwalam sobie, że niniejszy dokument został opracowany w wyniku prac geodezyjnych i kartograficznych, których rezultaty zawiera operat techniczny wpisany do ewidencji materiałów państwowego zasobu geodezyjnego i kartograficznego

STAROSTA CHELMSKI

Powiatowy Ośrodek Dokumentacji Geodezyjnej i Kartograficznej w Chełmie

P. 0603.2020.1978

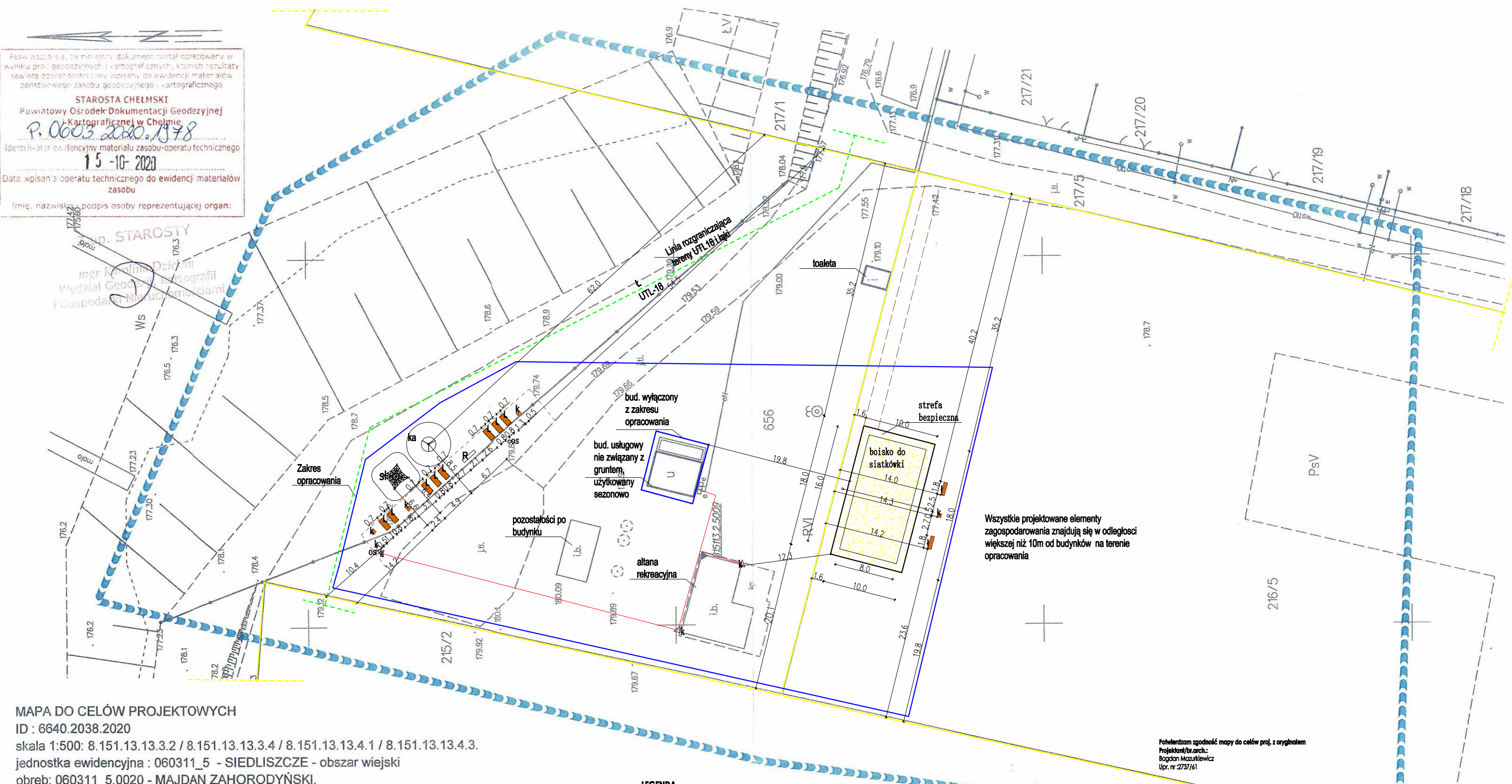
Identyfikator ewidencyjny materiału zasobu operatu technicznego

15-10-2020

Data wpisania operatu technicznego do ewidencji materiałów zasobu

Imię, nazwisko i podpis osoby reprezentującej organ:

mgr Katarzyna Dziurka  
Wydział Geodezji i Kartografii  
i Gospodarki Nieruchomościami



## MAPA DO CELÓW PROJEKTOWYCH

ID : 6640.2038.2020

skala 1:500: 8.151.13.13.3.2 / 8.151.13.13.3.4 / 8.151.13.13.4.1 / 8.151.13.13.4.3.

jednostka ewidencyjna : 060311\_5 - SIEDLISZCZE - obszar wiejski

obręb: 060311\_5.0020 - MAJDAN ZAHORODYŃSKI.

działka: 216/5, 656 i inne w zakresie opracowania.

miejsowość: Majdan Zahorodyński.

Mapa aktualna w zakresie oznaczonym kolorem niebieskim.

Układ współrzędnych prostokątnych płaskich - 2000

Układ odniesienia wysokości - KRONSTADT 86

Mapa została wykonana bez ustalania obciążeń służebnościami gruntowymi, wykazanymi w KW.

SPORZĄDZONO: 02.10.2020 r.

>> GEO-PRIM << s.c.

Usługi geodezyjne

M.B. Korchut

22-100 Chełm, ul. Witosa 19

NIP 563-20-92-513, Reg. 110614151

Geodeta Uprawniony

Marek Korchut

upr. nr 14973

22-100 Chełm, ul. Witosa 19

e-mail: m-korchut@geo-o2.pl

tel.kom. 604-363-593

### LEGENDA

— granice działek

— zakres opracowania

■ leżak

■ ławka

■ kosz na śmieci

■ lampa solarna (objęta oddzielnym

opracowaniem)

■ ścieżka linowa

■ karuzela

■ tablica informacyjna dwustronna

— odcinek doziemny instalacji elektrycznej (objęty oddzielnym

opracowaniem)

■ nawierzchnia piaskowa boiska

■ kamera (objęta oddzielnym opracowaniem)

--- uśrednienie terenu (nie objęte opracowaniem)

Potwierdzam zgodność mapy do celów proj. z oryginałem

Projektant/br.arch.:

Bogdan Mazurkiewicz

Upr. nr 2737/61

Projekt:

Budowa elementów małej architektury oraz boiska do siatkówki nad zalewem w Majdanie Zahorodyńskim w ramach zadania „Sieć punktów aktywnego wypoczynku i rekreacji”

Investor:

Stowarzyszenie Lokalna Grupa Działania PROMENADA S 12, ul. Mickiewicza 3, 22-170 Rejowiec Fabryczny

Adres inwestycji:

Dz. nr ew. 216/5, 656, miejscowość: Majdan Zahorodyński, obręb 060311\_5.0020

Majdan Zahorodyński, jednostka ew. 060311\_5 Siedliszcze-obszar wiejski

Tytuł rysunku:

Projekt zagospodarowania terenu

Projektant/br.arch.:

Bogdan Mazurkiewicz

Upr. nr 2737/61

Opracował:

mgr inż. Agata Kędzierawska

Data:

15.10.2020r.

Skala:

1:500

Nr rysunku:

1PZT

Jedn.proj.: Twoja Przestrzeń, ul. Podgrabowa 10, 22-107 Sawin, biuro@twojaprzestrlen.pl, tel. 502657591